

Приложение № 4 к приказу от 22.08.2022 г. 1222

УТВЕРЖДАЮ



Начальник управления по образованию и науке
администрации муниципального образования
городской округ город-курорт Сочи Краснодарского края
О.Н. Медведева

МУНИЦИПАЛЬНОЕ ЗАДАНИЕ № _____
на 2022 год (на 2023 год и на плановый период 2023 и 2024 годов)

Муниципальное дошкольное образовательное бюджетное учреждение детский сад
компенсирующего вида № 11 муниципального образования городской округ город-курорт
Сочи Краснодарского края

Дошкольное образование

(указывается вид деятельности муниципального учреждения из общероссийского базового перечня или регионального перечня)

Дата начала действия

Дата окончания действия

Код по сводному реестру

По ОКВЭД

Коды
85.11
88.91

Часть 1. Сведения об оказываемых муниципальных услугах

РАЗДЕЛ №1

1. Наименование муниципальной услуги - Реализация основных общеобразовательных программ дошкольного образования
2. Категории потребителей муниципальной услуги - физические лица в возрасте до 8 лет
3. Показатели, характеризующие качество и (или) объем (содержание) оказываемой муниципальной услуги:
 - 3.1. Показатели, характеризующие качество муниципальной услуги:

Код по общероссийскому базовому перечню или региональному перечню

ББ24

Уникальный номер реестровой записи	Показатель, характеризующий содержание муниципальной услуги			Показатель, характеризующий условия (формы) оказания муниципальной услуги		Показатель качества муниципальной услуги	Значение показателя качества муниципальной услуги		Допустимые (возможные) отклонения от установленных показателей качества муниципальной услуги				
	Наименование показателя	Наименовани с показателя	Наименовани е показателя	Наименован ие показателя	Наименование показателя		Наименование показателя		очередной финансов ый год (2022 г.)	1-й год планового периода (2023 г.)	2-й год планового периода (2024 г.)	в процентах	в абсолютных показателях
							единица измерения	Код по ОКБЕИ					
1	2	3	4	5	6	7	8	9	10	11	12	13	14
8010110.99.0.БВ24БУ80000	Адаптированная образовательная программа	на указано	До 3 лет	Очная	группа кратковременного пребывания	Полнота реализации основной общеобразовательной программы дошкольного образования (П=Пф / Ппл* 100, где П- полнота реализации основной общеобразовательной программы дошкольного образования; Пф – фактически реализованная обязательная часть программы;	Процент (%)	744	0	0	0	0	

						Доля педагогических работников, прошедших повышение квалификации не менее 1 раза в 3 года (Дпед=Чпк / Чобщ* 100, где Дпед -доля педагогических работников, прошедших повышение квалификации не менее 1 раза в 3 года; Чпк – численность педагогических работников, прошедших повышение квалификации в течение последних 3 лет; Чобщ– общая численность педагогических работников организации)	Процент (%)	744	0	0	0	0		
						Доля педагогических работников, прошедших аттестацию, не менее 1 раза в 5 лет (Дпед=Чпа / Чобщ* 100, где Дпед -доля педагогических работников, прошедших аттестацию, не менее 1 раза в 5 лет; Чпк – численность педагогических работников, прошедших аттестацию в течение последних 5 лет; Чобщ– общая численность педагогических работников организации)	Процент (%)	744	0	0	0	0		
						Доля родителей (законных представителей) воспитанников учреждения, удовлетворенных качеством услуги (Дрод=Ок/Общ * 100, где Дрод-доля родителей (законных представителей) воспитанников учреждения, удовлетворенных качеством услуги Ок – число опрошенных, оценивающих положительно	Процент (%)	744	0	0	0	0		
						Число предписаний от надзорных органов (П=Чп -Чу, где П-число предписаний от надзорных органов; Чп – число предписаний от надзорных органов; Чу – число предписаний, по которым были приняты меры и устранены замечания в установленные сроки)	Единица (ед.)	642	0	0	0	0		
2	80101Ю.99.0.ВВ24НГ60000	Адаптированная образовательная программа	не указано	От 3 лет до 8 лет	Очная	группа кратковременного пребывания	Полнота реализации основной общеобразовательной программы дошкольного образования (П=Пф / Ппл* 100, где П- полнота реализации основной общеобразовательной программы дошкольного образования; Пф – фактически реализованная обязательная часть программы; Ппл– планируемая обязательная часть программы)	Процент (%)	744	90	90	90	10	
						Доля педагогических работников, прошедших повышение квалификации не менее 1 раза в 3 года (Дпед=Чпк / Чобщ* 100, где Дпед -доля педагогических работников, прошедших повышение квалификации не менее 1 раза в 3 года; Чпк – численность педагогических работников, прошедших повышение квалификации в течение последних 3 лет; Чобщ– общая численность педагогических работников организации)	Процент (%)	744	100	100	100			

3

8010110.99.0.ББЗ.4БУ82000

Адаптированная образовательная программа

не указано

До 3 лет

Очная

группа полного дня

Доля педагогических работников, прошедших аттестацию, не менее 1 раза в 5 лет ($\text{Дпед} = \text{Чпа} / \text{Чобщ} * 100$, где Дпед - доля педагогических работников, прошедших аттестацию, не менее 1 раза в 5 лет; Чпк - численность педагогических работников, прошедших аттестацию в течение последних 5 лет; Чобщ - общая численность педагогических работников организации)	Процент (%)	744	83	100	100	10	
Доля родителей (законных представителей) воспитанников учреждения, удовлетворенных качеством услуги ($\text{Дрод} = \text{Ок} / \text{Общ} * 100$, где Дрод - доля родителей (законных представителей) воспитанников учреждения, удовлетворенных качеством услуги Ок - число опрошенных, оценивающих положительно качество предоставляемой услуги; Общ - общее число опрошенных человек)	Процент (%)	744	100	100	100		
Число предписаний от надзорных органов (П=Чп - Чу, где П - число предписаний от надзорных органов; Чп - число предписаний от надзорных органов; Чу - число предписаний, по которым были приняты меры и устранены замечания в установленные сроки)	Единица (ед.)	642	0	0	0	0	
Полнота реализации основной общеобразовательной программы дошкольного образования ($\text{П} = \text{Пф} / \text{Ппл} * 100$, где П - полнота реализации основной общеобразовательной программы дошкольного образования; Пф - фактически реализованная обязательная часть программы; Ппл - планируемая обязательная часть программы)	Процент (%)	744	0	0	0	0	
Доля педагогических работников, прошедших повышение квалификации не менее 1 раза в 3 года ($\text{Дпед} = \text{Чпк} / \text{Чобщ} * 100$, где Дпед - доля педагогических работников, прошедших повышение квалификации не менее 1 раза в 3 года; Чпк - численность педагогических работников, прошедших повышение квалификации в течение последних 3 лет; Чобщ - общая численность педагогических работников организации).	Процент (%)	744	0	0	0	0	
Доля педагогических работников, прошедших аттестацию, не менее 1 раза в 5 лет ($\text{Дпед} = \text{Чпа} / \text{Чобщ} * 100$, где Дпед - доля педагогических работников, прошедших аттестацию, не менее 1 раза в 5 лет; Чпк - численность педагогических работников,	Процент (%)	744	0	0	0	0	

						Доля родителей (законных представителей) воспитанников учреждения, удовлетворенных качеством услуги (Дрод=Ок/Общ * 100, где Дрод-доля родителей (законных представителей) воспитанников учреждения, удовлетворенных качеством услуги Ок – число опрошенных, оценивающих положительно качество предоставляемой услуги; Общ – общее число опрошенных человек)	Процент (%)	744	0	0	0	0		
						Число предписаний от надзорных органов (П=Чп -Чу, где П-число предписаний от надзорных органов; Чп – число предписаний от надзорных органов; Чу – число предписаний, по которым были приняты меры и устранены замечания в установленные сроки)	Единица (ед.)	642	0	0	0	0		
4	8010110.99.0.БВ24БТ62000	Адаптированная образовательная программа	не указано	От 3 лет до 8 лет	Очная	группа полного дня	Полнота реализации основной общеобразовательной программы дошкольного образования (П=Пф /Ппл* 100, где П- полнота реализации основной общеобразовательной программы дошкольного образования; Пф – фактически реализованная обязательная часть программы;	Процент (%)	744	100	100	100		
						Доля педагогических работников, прошедших повышение квалификации не менее 1 раза в 3 года (Дпед=Чпк / Чобщ* 100, где Дпед -доля педагогических работников, прошедших повышение квалификации не менее 1 раза в 3 года; Чпк – численность педагогических работников, прошедших повышение квалификации в течение последних 3 лет; Чобщ – общая численность педагогических работников организации)	Процент (%)	744	100	100	100			
						Доля педагогических работников, прошедших аттестацию, не менее 1 раза в 5 лет (Дпед=Чпа / Чобщ* 100, где Дпед -доля педагогических работников, прошедших аттестацию, не менее 1 раза в 5 лет; Чпк – численность педагогических работников, прошедших аттестацию в течение последних 5 лет; Чобщ – общая численность педагогических работников организации)	Процент (%)	744	83	100	100	10		
						Доля родителей (законных представителей) воспитанников учреждения, удовлетворенных качеством услуги (Дрод=Ок/Общ * 100, где Дрод-доля родителей (законных представителей) воспитанников учреждения, удовлетворенных качеством услуги Ок – число опрошенных, оценивающих положительно качество предоставляемой услуги	Процент (%)	744	90	90	90	10		

5

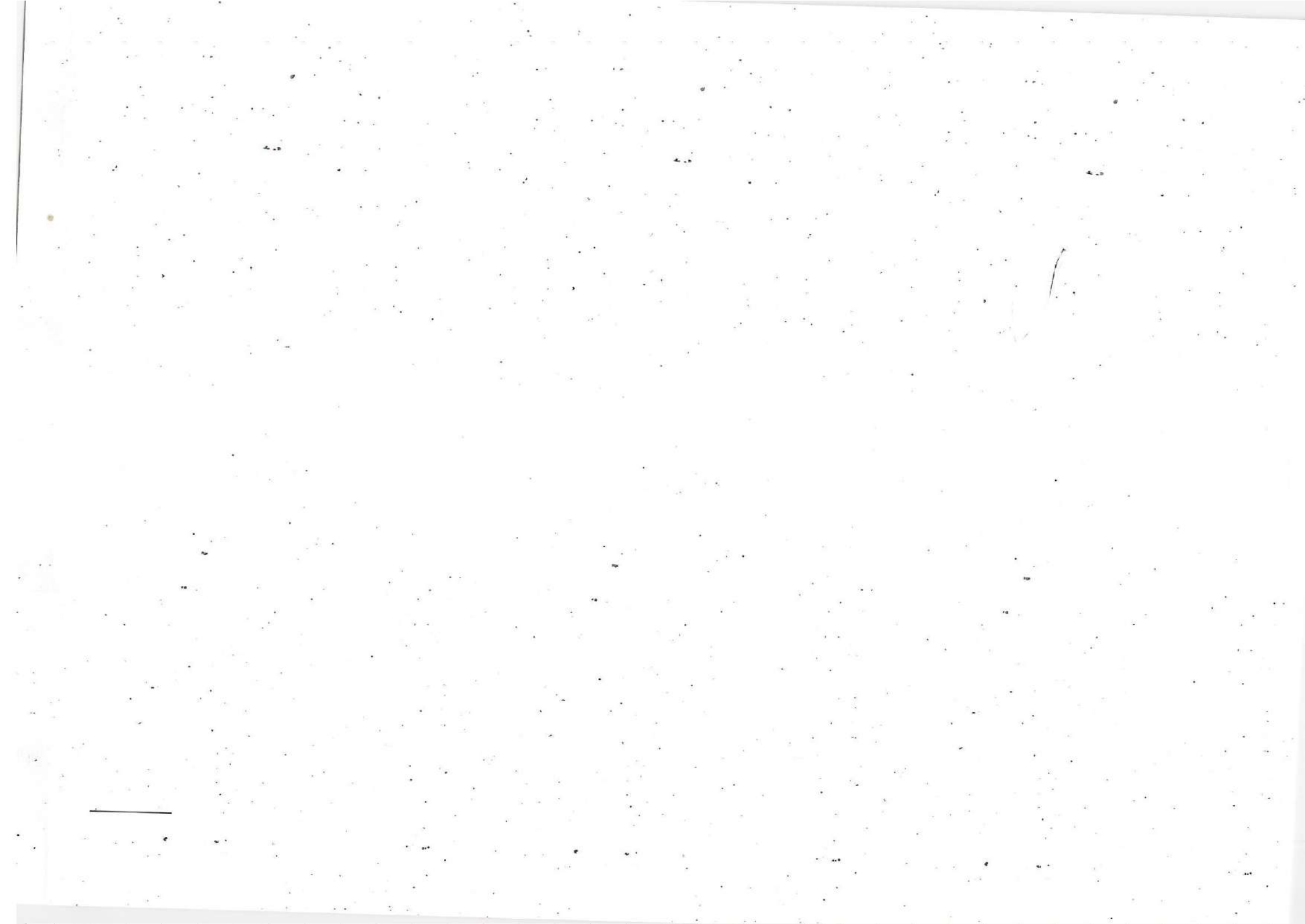
8010110.99.0.БВ24ДП00000	не указано	не указано	До 3 лет	Очная	группа кратковременного пребывания	<p>Число предписаний от надзорных органов (П=Чп -Чу, где П-число предписаний от надзорных органов; Чп – число предписаний от надзорных органов; Чу – число предписаний, по которым были приняты меры и устранены замечания в установленные сроки)</p>	Единица (ед.)	642	0	0	0	0			
						<p>Полнота реализации основной общеобразовательной программы дошкольного образования (П=Пф / Ппл* 100, где П- полнота реализации основной общеобразовательной программы дошкольного образования; Пф – фактически реализованная обязательная часть программы; Ппл – планируемая обязательная часть программы)</p>	Процент (%)	744	0	0	0	0			
						<p>Доля педагогических работников, прошедших повышение квалификации не менее 1 раза в 3 года (Дпед=Чпк / Чобщ* 100, где Дпед -доля педагогических работников, прошедших повышение квалификации не менее 1 раза в 3 года; Чпк – численность педагогических работников, прошедших повышение квалификации в течение последних 3 лет; Чобщ – общая численность педагогических работников организации)</p>	Процент (%)	744	0	0	0	0			
						<p>Доля педагогических работников, прошедших аттестацию, не менее 1 раза в 5 лет (Дпед=Чпа / Чобщ* 100, где Дпед -доля педагогических работников, прошедших аттестацию, не менее 1 раза в 5 лет; Чпк – численность педагогических работников, прошедших аттестацию в течение последних 5 лет; Чобщ – общая численность педагогических работников организации)</p>	Процент (%)	744	0	0	0	0			
						<p>Доля родителей (законных представителей) воспитанников учреждения, удовлетворенных качеством услуги (Дрод=Ок/Общ* 100, где Дрод- доля родителей (законных представителей) воспитанников учреждения, удовлетворенных качеством услуги; Ок – число опрошенных, оценивающих положительно качество предоставляемой услуги; Общ – общее число опрошенных человек)</p>	Процент (%)	744	0	0	0	0			
						<p>Число предписаний от надзорных органов (П=Чп -Чу, где П-число предписаний от надзорных органов; Чп – число предписаний от надзорных органов; Чу – число предписаний, по которым были приняты меры и устранены замечания в установленные сроки)</p>	Единица (ед.)	642	0	0	0	0			

8010110.99.0.БВ24ДН80000	не указано.	не указано	От 3 лет до 8 лет	Очная	группа кратковременного пребывания	<p>Полнота реализации основной общеобразовательной программы дошкольного образования (П=Пф / Ппл* 100, где П- полнота реализации основной общеобразовательной программы дошкольного образования;</p> <p>Пф – фактически реализованная обязательная часть программы;</p> <p>Ппл – планируемая обязательная часть программы)</p>	Процент (%)	744	0	0	0	0	0	
						<p>Доля педагогических работников, прошедших повышение квалификации не менее 1 раза в 3 года (Дпед=Чпк / Чобш* 100, где Дпед -доля педагогических работников, прошедших повышение квалификации не менее 1 раза в 3 года;</p> <p>Чпк – численность педагогических работников, прошедших повышение квалификации в течение последних 3 лет;</p> <p>Чобш – общая численность педагогических работников организации)</p>	Процент (%)	744	0	0	0	0		

						Доля педагогических работников, прошедших аттестацию, не менее 1 раза в 5 лет ($Дпед=Чпа / Чобщ * 100$, где Дпед - доля педагогических работников, прошедших аттестацию, не менее 1 раза в 5 лет; Чпк - численность педагогических работников, прошедших аттестацию в течение последних 5 лет; Чобщ - общая численность педагогических работников организации)	Процент (%)	744	0	0	0	0	
						Доля родителей (законных представителей) воспитанников учреждения, удовлетворенных качеством услуги ($Дрод=Ок/Общ * 100$, где Дрод - доля родителей (законных представителей) воспитанников учреждения, удовлетворенных качеством услуги; Ок - число опрошенных, оценивающих положительно качество предоставляемой услуги; Общ - общее число опрошенных человек)	Процент (%)	744	0	0	0	0	
						Число предписаний от надзорных органов (П=Чп-Чу, где П - число предписаний от надзорных органов; Чп - число предписаний от надзорных органов; Чу - число предписаний, по которым были приняты меры и устранены замечания в установленные сроки)	Единица (ед.)	642	0	0	0	0	
8010110 99.0 БВ24/ДНО2000	не указано	не указано	До 3 лет	Очная	группа полного дня	Полнота реализации основной общеобразовательной программы дошкольного образования (П=Пф / Ппл* 100, где П - полнота реализации основной общеобразовательной программы дошкольного образования; Пф - фактически реализованная обязательная часть)	Процент (%)	744	0	0	0	0	
						Доля педагогических работников, прошедших повышение квалификации не менее 1 раза в 3 года ($Дпед=Чпк / Чобщ * 100$, где Дпед - доля педагогических работников, прошедших повышение квалификации не менее 1 раза в 3 года; Чпк - численность педагогических работников, прошедших повышение квалификации в течение последних 3 лет;	Процент (%)	744	0	0	0	0	
						Доля педагогических работников, прошедших аттестацию, не менее 1 раза в 5 лет ($Дпед=Чпа / Чобщ * 100$; где Дпед - доля педагогических работников, прошедших аттестацию, не менее 1 раза в 5 лет; Чпк - численность педагогических работников, прошедших аттестацию в течение последних 5 лет; Чобщ - общая численность педагогических работников организации)	Процент (%)	744	0	0	0	0	

8

8010110.99.0.БВ24/ДН82000	не указано	не указано	От 3 лет до 8 лет	Очная	группа полного дня	Доля родителей (законных представителей) воспитанников учреждения, удовлетворенных качеством услуги (Дрод=Ок/Общ * 100, где Дрод-доля родителей (законных представителей) воспитанников учреждения, удовлетворенных качеством услуги Ок – число опрошенных, оценивающих положительно качество предоставляемой услуги; Общ – общее число опрошенных человек)	Процент (%)	744	0	0	0	0	
						Число предписаний от надзорных органов (П=Чп -Чу, где П-число предписаний от надзорных органов; Чп – число предписаний от надзорных органов; Чу – число предписаний, по которым были приняты меры и устранены замечания в установленные сроки)	Единица (ед.)	642	0	0	0	0	
						Полнота реализации основной общеобразовательной программы дошкольного образования (П=Пф / Ппл* 100, где П- полнота реализации основной общеобразовательной программы дошкольного образования; Пф – фактически реализованная обязательная часть программы; Ппл- планируемая обязательная часть программы)	Процент (%)	744	0	0	0	0	
						Доля педагогических работников, прошедших повышение квалификации не менее 1 раза в 3 года (Дпед=Чпк / Чобщ* 100, где Дпед -доля педагогических работников, прошедших повышение квалификации не менее 1 раза в 3 года; Чпк – численность педагогических работников, прошедших повышение квалификации в течение последних 3 лет;	Процент (%)	744	0	0	0	0	
						Доля педагогических работников, прошедших аттестацию, не менее 1 раза в 5 лет (Дпед=Чпа / Чобщ* 100, где Дпед -доля педагогических работников, прошедших аттестацию, не менее 1 раза в 5 лет; Чпк – численность педагогических работников, прошедших аттестацию в течение последних 5 лет; Чобщ– общая численность педагогических работников организации)	Процент (%)	744	0	0	0	0	
						Доля родителей (законных представителей) воспитанников учреждения, удовлетворенных качеством услуги (Дрод=Ок/Общ * 100, где Дрод-доля родителей (законных представителей) воспитанников учреждения, удовлетворенных качеством услуги Ок – число опрошенных, оценивающих положительно качество предоставляемой услуги; Общ – общее число опрошенных человек)	Процент (%)	744	0	0	0	0	
						Число предписаний от надзорных органов (П=Чп -Чу, где П-число предписаний от надзорных органов; Чп – число предписаний от надзорных органов; Чу – число предписаний, по которым были приняты меры и устранены замечания в установленные сроки)	Единица (ед.)	642	0	0	0	0	



Уникальный номер реестровой записи	Показатель, характеризующий содержание муниципальной услуги			Показатель, характеризующий условия (формы) оказания муниципальной услуги		Показатель объема муниципальной услуги		Значение показателя объема муниципальной услуги			Размер платы (цена, тариф)			Допустимые (возможные) отклонения от установленных показателей объема муниципальной услуги		
	Наименование показателя	Наименование показателя	Наименование показателя	Наименование показателя	Наименование показателя	Наименование показателя	единица измерения		очередной финансовый год (2022 г.)	1-й год планового периода (2023 г.)	2-й год планового периода (2024 г.)	очередной финансовый год (2022г.)	1-й год планового периода (2023 г.)	2-й год планового периода (2024 г.)	в процентах	в абсолютных показателях
							наименование	код по ОКЕИ								
1	2	3	4	5	6	7	8	9	10	11	12	13	14	15	16	17
8010110.99.0.БВ24БУ80000	Адаптированная образовательная программа	не указано	До 3 лет	Очная	группа кратковременного пребывания	Число обучающихся	человек	792	0	0	0	бесплатно	бесплатно	бесплатно	0	
8010110.99.0.БВ24БТ60000	Адаптированная образовательная программа	не указано	От 3 лет до 8 лет	Очная	группа кратковременного пребывания	Число обучающихся	человек	792	11	11	11	бесплатно	бесплатно	бесплатно	10	
8010110.99.0.БВ24БУ82000	Адаптированная образовательная программа	не указано	До 3 лет	Очная	группа полного дня	Число обучающихся	человек	792	0	0	0	бесплатно	бесплатно	бесплатно	0	
8010110.99.0.БВ24БТ62000	Адаптированная образовательная программа	не указано	От 3 лет до 8 лет	Очная	группа полного дня	Число обучающихся	человек	792	40	40	40	бесплатно	бесплатно	бесплатно	10	
8010110.99.0.БВ24ДЮ00000	не указано	не указано	До 3 лет	Очная	группа кратковременного пребывания	Число обучающихся	человек	792	0	0	0	бесплатно	бесплатно	бесплатно	0	
8010110.99.0.БВ24ДН80000	не указано	не указано	От 3 лет до 8 лет	Очная	группа кратковременного пребывания	Число обучающихся	человек	792	0	0	0	бесплатно	бесплатно	бесплатно	0	
8010110.99.0.БВ24ДЮ20000	не указано	не указано	До 3 лет	Очная	группа полного дня	Число обучающихся	человек	792	0	0	0	бесплатно	бесплатно	бесплатно	0	
8010110.99.0.БВ24ДН82000	не указано	не указано	От 3 лет до 8 лет	Очная	группа полного дня	Число обучающихся	человек	792	0	0	0	бесплатно	бесплатно	бесплатно	0	

Допустимые (возможные) отклонения от установленных показателей объема муниципальной услуги, в пределах которых муниципальное задание считается выполненным (процентов)

10%

4. Нормативные правовые акты, устанавливающие размер платы (цену, тариф), либо порядок ее (его) установления:

Нормативный правовой акт				
вид	Принявший орган	Дата	Номер	Наименование
1	2	3	4	5

5. Порядок оказания муниципальной услуги:

5.1. Нормативные правовые акты, регулирующие порядок оказания муниципальной услуги:

Постановление администрации города Сочи от 9.11.2015 №3118 "О порядке формирования муниципального задания на оказание муниципальных услуг (выполнение работ) в отношении муниципальных учреждений города Сочи и финансового обеспечения";
 Федеральный закон от 29.12.2012 № 273-ФЗ "Об образовании в Российской Федерации";
 Федеральный закон от 06.10.1999 № 184-ФЗ "Об общих принципах организации законодательных (представительных) и исполнительных органов государственной власти субъектов Российской Федерации";
 Федеральный закон от 06.10.2003 № 131-ФЗ "Об общих принципах организации местного самоуправления в Российской Федерации".

Приказ Министерство образования и науки Российской Федерации от 30.08.2013 №1014 "Об утверждении Порядка организации и осуществления образовательной деятельности по основным общеобразовательным программам -
Приказ Министерства образования и науки Российской Федерации от 17.10.2013 №1155 "Об утверждении федерального государственного образовательного стандарта дошкольного образования"

5.2. Порядок информирования потенциальных потребителей муниципальной услуги:

Способ информирования	Состав размещаемой информации	Частота обновления информации
1	2	3
1. Размещение информации в сети Интернет (сайт организации)	Учредительные документы, лицензия, свидетельство о государственной аккредитации, перечень реализуемых основных и дополнительных образовательных программ, формы и сроки их реализации, порядок приёма, локальные акты организации, консультационно-методические материалы, отчёты о результатах деятельности организации (информация об оказании муниципальных услуг), режим работы, контактные данные.	По мере необходимости, но не реже 1 раза в полугодие
2. Размещение информации на стендах в организации	Учредительные документы, лицензия, свидетельство о государственной аккредитации, перечень реализуемых основных и дополнительных образовательных программ, формы и сроки их реализации, порядок приёма, локальные акты организации, консультационно-методические материалы, отчёты о результатах деятельности организации (информация об оказании муниципальных услуг), режим работы, контактные данные.	По мере необходимости, но не реже 1 раза в полугодие

РАЗДЕЛ №2

1. Наименование муниципальной услуги - Присмотр и уход
2. Категории потребителей муниципальной услуги - физические лица в возрасте до 8 лет
3. Показатели, характеризующие качество и (или) объем (содержание) оказываемой муниципальной услуги:

Код по общероссийскому базовому перечню или региональному перечню

БВ19

3.1. Показатели, характеризующие качество муниципальной услуги:

Уникальный номер реестровой записи	Показатель, характеризующий содержание муниципальной услуги			Показатель, характеризующий условия (формы) оказания муниципальной услуги		Показатель качества муниципальной услуги	Значение показателя качества муниципальной услуги			Допустимые (возможные) отклонения от установленных показателей качества муниципальной услуги			
	наименование показателя	наименование показателя	наименование показателя	наименование показателя	наименование показателя		наименование показателя	единица измерения	очередной финансовый год 2022 г.	1-й год планового периода (2023 г.)	2-й год планового периода (2024 г.)	в процентах	в абсолютных показателях
8532110.99.0.БВ19АА24000	дети-инвалиды	До 3 лет		группа	кратковременно	Число зарегистрированных травм, полученных на территории дошкольной организации (Абсолютный показатель)	Единица (ед.)	642	0	0	0	0	
						Количество вспышек эпидемиологических заболеваний, при которых вводится карантин на всей территории организации (Абсолютный показатель)	Единица (ед.)	642	0	0	0	0	
						Доля воспитанников, обеспеченных комплексным набором хозяйственно-бытовых услуг, направленных на комфортное и безопасное пребывание в организации (Дв-Кх-б/Кобщ, где Дв-доля воспитанников, обеспеченных комплексным набором хозяйственно-бытовых услуг, направленных на комфортное и безопасное пребывание в организации; Кх-б - количество воспитанников, обеспеченных комплексным набором хозяйственно-бытовых услуг; Кобщ - общее количество воспитанников)	Процент (%)	744	0	0	0	0	

8532110.99.0.БВ19АА12000	дети-инвалиды	От 3 лет до 8 лет	группа кратковременно го пребывания детей	Число предписаний от надзорных органов (в отношении осуществления присмотра и ухода за детьми) (П=Чп-Чу, где П - предписания от надзорных органов по которым не были приняты меры; Чп - число предписаний от надзорных органов; Чу - число предписаний по которым были приняты меры и устранены замечания у установленные сроки	Единица (ед.)	642	0	0	0	0	0
				Число зарегистрированных травм, полученных на территории дошкольной организации (Абсолютный показатель)	Единица (ед.)	642	0	0	0	0	0
				Количество вспышек эпидемиологических заболеваний, при которых вводится карантин на всей территории организации (Абсолютный показатель)	Единица (ед.)	642	0	0	0	0	0

					Доля воспитанников, обеспеченных комплексным набором хозяйственно-бытовых услуг, направленных на комфортное и безопасное пребывание в организации (Дв=Кх-б/Кобц, где Дв-доля воспитанников, обеспеченных комплексным набором хозяйственно-бытовых услуг, направленных на комфортное и безопасное пребывание в организации; Кх-б - количество воспитанников, обеспеченных комплексным набором хозяйственно-бытовых услуг; Кобц - общее количество воспитанников	Процент (%)	744	0	0	0	0	
					Число предписаний от надзорных органов (в отношении осуществления присмотра и ухода за детьми) (П=Чп-Чу, где П - предписания от надзорных органов по которым не были приняты меры; Чп - число предписаний от надзорных органов; Чу - число предписаний по которым были приняты меры и устранены замечания у установленные сроки	Единица (ед.)	642	0	0	0	0	

						Доля воспитанников, обеспеченных комплексным набором хозяйственно-бытовых услуг, направленных на комфортное и безопасное пребывание в организации (Дв=Кх-б/Кобц, где Дв-доля воспитанников, обеспеченных комплексным набором хозяйственно-бытовых услуг, направленных на комфортное и безопасное пребывание в организации; Кх-б - количество воспитанников, обеспеченных комплексным набором хозяйственно-бытовых услуг; Кобц - общее количество воспитанников)	Процент (%)	744	0	0	0	0	
						Число предписаний от надзорных органов (в отношении осуществления присмотра и ухода за детьми) (П=Чп-Чу, где П - предписания от надзорных органов по которым не были приняты меры; Чп - число предписаний от надзорных органов; Чу - число предписаний по которым были приняты меры-и устранены замечания у установленные сроки)	Единица (ед.)	642	0	0	0	0	

Категория детей	Группа по пребыванию в детском саду	Группа по типу дня	Группа по типу дня	Количество воспитателей эпилептологических учреждений, при которых вводится карантин на всей территории организации (Абсолютный показатель)					Количество воспитателей эпилептологических учреждений, при которых вводится карантин на всей территории организации (Абсолютный показатель)				
				Единица (ед.)	Процент (%)	Единица (ед.)	Процент (%)	Единица (ед.)	Процент (%)	Единица (ед.)	Процент (%)	Единица (ед.)	Процент (%)
Дети с туберкулезной инфекцией	До 3 лет	Группа по типу дня	Группа по типу дня	642	0	642	0	642	0	642	0	642	0
				642	0	642	0	642	0	642	0	642	0
Дети с инфекционным заболеванием	До 3 лет	Группа по типу дня	Группа по типу дня	642	0	642	0	642	0	642	0	642	0
				642	0	642	0	642	0	642	0	642	0
Физические лица дошкольного возраста	До 3 лет	Группа по типу дня	Группа по типу дня	642	0	642	0	642	0	642	0	642	0
				642	0	642	0	642	0	642	0	642	0

8532110.99.0.БВ19АБ52000

Дети с туберкулезной инфекцией

До 3 лет

Группа по типу дня

Группа по типу дня

8532110.99.0.БВ19АБ40000

Дети с инфекционной

От 3 лет по 8 лет

Группа по типу дня

8532110.99.0.БВ19АА66000

Физические лица дошкольного возраста

До 3 лет

Группа по типу дня

Группа по типу дня

Количество вспышек эпидемиологических заболеваний, при которых вводится карантин на всей территории организации (Абсолютный показатель)	Единица (ед.)	642	0	0	0	0	
Доля воспитанников, обеспеченных комплексным набором хозяйственно-бытовых услуг, направленных на комфортное и безопасное пребывание в организации (Дв=Кх-б/Кобщ, где Дв-доля воспитанников, обеспеченных комплексным набором хозяйственно-бытовых услуг, направленных на комфортное и безопасное пребывание в организации; Кх-б - количество воспитанников, обеспеченных комплексным набором хозяйственно-бытовых услуг; Кобщ - общее количество воспитанников)	Процент (%)	744	0	0	0	0	
Число предписаний от надзорных органов (в отношении осуществления присмотра и ухода за детьми) (П=Чп-Чу, где П - предписания от надзорных органов по которым не были приняты меры; Чп - число предписаний от надзорных органов; Чу - число предписаний по которым были приняты меры и устранены замечания у установленные сроки)	Единица (ед.)	642	0	0	0	0	

8532110.99.0.БВ19АА54000	Физические лица за исключением льготных категорий	От 3 лет до 8 лет		группа кратковременно го пребывания детей		Число зарегистрированных травм, полученных на территории дошкольной организации (Абсолютный показатель)	Единица (ед.)	642	0	0	0	0	
						Количество вспышек эпидемиологических заболеваний, при которых вводится карантин на всей территории организации (Абсолютный показатель)	Единица (ед.)	642	0	0	0	0	
						Доля воспитанников, обеспеченных комплексным набором хозяйственно-бытовых услуг, направленных на комфортное и безопасное пребывание в организации (Дв=Кх-б/Кобщ, где Дв-доля воспитанников, обеспеченных комплексным набором хозяйственно-бытовых услуг, направленных на комфортное и безопасное пребывание в организации; Кх-б - количество воспитанников, обеспеченных комплексным набором хозяйственно-бытовых услуг; Кобщ - общее количество воспитанников)	Процент (%)	744	0	0	0	0	
						Число предписаний от надзорных органов (в отношении осуществления присмотра и ухода за детьми) (П=Чп-Чу, где П - предписания от надзорных органов по которым не были приняты меры; Чп - число предписаний от надзорных органов; Чу - число предписаний по которым были приняты меры и устранены замечания у установленные сроки)	Единица (ед.)	642	0	0	0	0	
8532110.99.0.БВ19АА68000	Физические лица за исключением льготных категорий	До 3 лет		группа полного дня		Число зарегистрированных травм, полученных на территории дошкольной организации (Абсолютный показатель)	Единица (ед.)	642	0	0	0	0	
						Количество вспышек эпидемиологических заболеваний, при которых вводится карантин на всей территории организации (Абсолютный показатель)	Единица (ед.)	642	0	0	0	0	
						Доля воспитанников, обеспеченных комплексным набором хозяйственно-бытовых услуг, направленных на комфортное и безопасное пребывание в организации (Дв=Кх-б/Кобщ, где Дв-доля воспитанников, обеспеченных комплексным набором хозяйственно-бытовых услуг, направленных на комфортное и безопасное пребывание в организации; Кх-б - количество воспитанников, обеспеченных комплексным набором хозяйственно-бытовых услуг; Кобщ - общее количество воспитанников)	Процент (%)	744	0	0	0	0	
						Число предписаний от надзорных органов (в отношении осуществления присмотра и ухода за детьми) (П=Чп-Чу, где П - предписания от надзорных органов по которым не были приняты меры; Чп - число предписаний от надзорных органов; Чу - число предписаний по которым были приняты меры и устранены замечания у установленные сроки)	Единица (ед.)	642	0	0	0	0	
8532110.99.0.БВ19АА56000	Физические лица за исключением льготных категорий	От 3 лет до 8 лет		группа полного дня		Число зарегистрированных травм, полученных на территории дошкольной организации (Абсолютный показатель)	Единица (ед.)	642	0	0	0	0	
						Количество вспышек эпидемиологических заболеваний, при которых вводится карантин на всей территории организации (Абсолютный показатель)	Единица (ед.)	642	0	0	0	0	

						Доля воспитанников, обеспеченных комплексным набором хозяйственно-бытовых услуг, направленных на комфортное и безопасное пребывание в организации (Дв=Кх-б/Кобиц, где Дв-доля воспитанников, обеспеченных комплексным набором хозяйственно-бытовых услуг, направленных на комфортное и безопасное пребывание в организации; Кх-б - количество воспитанников, обеспеченных комплексным набором хозяйственно-бытовых услуг; Кобиц - общее количество воспитанников	Процент (%)	744	100	100	100		
						Число предписаний от надзорных органов (в отношении осуществления присмотра и ухода за детьми) (П=Чп-Чу, где П - предписания от надзорных органов по которым не были приняты меры; Чп - число предписаний от надзорных органов; Чу - число предписаний по которым были приняты меры и устранены замечания у установленные сроки	Единица (ед.)	642	0	0	0	0	

3.2. Показатели, характеризующие объем (содержание) муниципальной услуги:

Уникальный номер реестровой записи	Показатель, характеризующий содержание муниципальной услуги			Показатель, характеризующий условия (формы) оказания муниципальной услуги		Показатель объема муниципальной услуги	Значение показателя объема муниципальной услуги			Размер платы (цена, тариф)			Допустимые (возможные) отклонения от установленных показателей объема муниципальной услуги			
	наименование показателя	наименование показателя	наименование показателя	наименование показателя	наименование показателя		единица измерения		очередной финансовый год (2022 г.)	1-й год планового периода (2023 г.)	2-й год планового периода (2024 г.)	очередной финансовый год (2022 г.)	1-й год планового периода (2023 г.)	2-й год планового периода (2024 г.)	в процентах	в абсолютных показателях
							наименование	код по ОКЕИ								
1	2	3	4	5	6	7	8	9	10	11	12	13	14	15	16	17
8532110.99.0.БВ19АА24000	дети-инвалиды	До 3 лет		группа кратковременного пребывания детей		число воспитанников (число детей)	человек	792	0	0	0	бесплатно	бесплатно	бесплатно	0	
8532110.99.0.БВ19АА12000	дети-инвалиды	От 3 лет до 8 лет		группа кратковременного пребывания детей		число воспитанников (число детей)	человек	792	8	8	8	бесплатно	бесплатно	бесплатно	10	
8532110.99.0.БВ19АА26000	дети-инвалиды	До 3 лет		группа полного дня		число воспитанников (число детей)	человек	792	0	0	0	бесплатно	бесплатно	бесплатно	0	
8532110.99.0.БВ19АА14000	дети-инвалиды	От 3 лет до 8 лет		группа полного дня		число воспитанников (число детей)	человек	792	6	6	6	бесплатно	бесплатно	бесплатно	10	
8532110.99.0.БВ19АБ08000	дети-сироты и дети, оставшиеся без попечения родителей	До 3 лет		группа кратковременного пребывания детей		число воспитанников (число детей)	человек	792	0	0	0	бесплатно	бесплатно	бесплатно	0	

10%

8532110.99.0.БВ19А496000	лет, оставшиеся без помещения	До 3 лет	группа полного дня	число воспитанников (число детей)	0	0	0	0	0	0	0	0	0	0	0	0	бесплатно	бесплатно	бесплатно	бесплатно	0
8532110.99.0.БВ19А810000	лет, оставшиеся без помещения	До 3 лет	группа полного дня	число воспитанников (число детей)	0	0	0	0	0	0	0	0	0	0	0	0	бесплатно	бесплатно	бесплатно	бесплатно	0
8532110.99.0.БВ19А898000	лет, оставшиеся без помещения и детей-сирот и подростков	От 3 лет до 8 лет	группа полного дня	число воспитанников (число детей)	0	0	0	0	0	0	0	0	0	0	0	0	бесплатно	бесплатно	бесплатно	бесплатно	0
8532110.99.0.БВ19А98000	лет, оставшиеся без помещения	От 3 лет до 8 лет	группа полного дня	число воспитанников (число детей)	0	0	0	0	0	0	0	0	0	0	0	0	бесплатно	бесплатно	бесплатно	бесплатно	0
8532110.99.0.БВ19А50000	лет с территории дошкольных детских учреждений	До 3 лет	группа кратковременного пребывания детей	число воспитанников (число детей)	0	0	0	0	0	0	0	0	0	0	0	0	бесплатно	бесплатно	бесплатно	бесплатно	0
8532110.99.0.БВ19А58000	лет с территории дошкольных учреждений	От 3 лет до 8 лет	группа кратковременного пребывания детей	число воспитанников (число детей)	0	0	0	0	0	0	0	0	0	0	0	0	бесплатно	бесплатно	бесплатно	бесплатно	0
8532110.99.0.БВ19А52000	детские дошкольные учреждения	До 3 лет	группа полного дня	число воспитанников (число детей)	0	0	0	0	0	0	0	0	0	0	0	0	бесплатно	бесплатно	бесплатно	бесплатно	0
8532110.99.0.БВ19А60000	детские дошкольные учреждения	До 3 лет	группа кратковременного пребывания детей	число воспитанников (число детей)	0	0	0	0	0	0	0	0	0	0	0	0	бесплатно	бесплатно	бесплатно	бесплатно	0
8532110.99.0.БВ19А48000	детские дошкольные учреждения	От 3 лет до 8 лет	группа полного дня	число воспитанников (число детей)	0	0	0	0	0	0	0	0	0	0	0	0	бесплатно	бесплатно	бесплатно	бесплатно	0
8532110.99.0.БВ19А68000	детские дошкольные учреждения	До 3 лет	группа полного дня	число воспитанников (число детей)	0	0	0	0	0	0	0	0	0	0	0	0	бесплатно	бесплатно	бесплатно	бесплатно	0
8532110.99.0.БВ19А44000	детские дошкольные учреждения	От 3 лет до 8 лет	группа кратковременного пребывания детей	число воспитанников (число детей)	0	0	0	0	0	0	0	0	0	0	0	0	бесплатно	бесплатно	бесплатно	бесплатно	0
8532110.99.0.БВ19А54000	детские дошкольные учреждения	От 3 лет до 8 лет	группа кратковременного пребывания детей	число воспитанников (число детей)	3	3	3	3	3	3	3	3	3	3	3	3	бесплатно	бесплатно	бесплатно	бесплатно	1218
8532110.99.0.БВ19А68000	детские дошкольные учреждения	До 3 лет	группа полного дня	число воспитанников (число детей)	0	0	0	0	0	0	0	0	0	0	0	0	бесплатно	бесплатно	бесплатно	бесплатно	1720
8532110.99.0.БВ19А56000	детские дошкольные учреждения	От 3 лет до 8 лет	группа полного дня	число воспитанников (число детей)	34	34	34	34	34	34	34	34	34	34	34	34	бесплатно	бесплатно	бесплатно	бесплатно	1720

4. Нормативные правовые акты, устанавливающие размер платы (цену, тариф), либо порядок их установления: (возможные) отклонения от установленных показателей объема мунципальной услуги, в пределах которых мунципальное задание считается выполненным (процент)

Размер платы, взимаемой с родителей (законных представителей) за присмотр и уход за детьми в мунципальных образовательных организациях, реализующих образовательную программу дошкольного образования (далее - МОО), составляет:
- для воспитанников от трех до семи лет, посещающих МОО в режиме полного дня (10,5 - 12-часового пребывания), - 1995,0 рублей;
- для детей, посещающих группы раннего возраста (до трех лет) в режиме полного дня (10,5 - 12-часового пребывания), - 1720,0 рублей;
- для воспитанников, посещающих группы кратковременного пребывания (до 5 часов включительно, без ограничения возраста), - 1218,0 рублей.
Размеры платы указаны в расчёте на 21 день пребывания ребенка в месяц.

Нормативный правовой акт

Вид	Принявший орган	Дата	Номер	Наименование
1	2	3	4	5
Постановление администрации города Сочи	Администрация города Сочи	21.09.2017 г.	№ 1599	"Об установлении родительской платы за присмотр и уход за детьми муниципальных образовательных организациях, реализующих образовательную программу дошкольного образования"

5. Порядок оказания муниципальной услуги:

5.1. Нормативные правовые акты, регулирующие порядок оказания муниципальной услуги:

Постановление администрации города Сочи от 9.11.2015 №3118 "О порядке формирования муниципального задания на оказание муниципальных услуг (выполнение работ) в отношении муниципальных учреждений города Сочи и финансового обеспечения выполнения муниципального задания"

Федеральный закон от 29.12.2012 № 273-ФЗ "Об образовании в Российской Федерации";

Федеральный закон от 06.10.1999 № 184-ФЗ "Об общих принципах организации законодательных (представительных) и исполнительных органов государственной власти субъектов Российской Федерации";

Приказ Министерства образования и науки Российской Федерации от 30.08.2013 №1014 "Об утверждении Порядка организации и осуществления образовательной деятельности по основным общеобразовательным программам -

Приказ Министерства образования и науки Российской Федерации от 17.10.2013 №1155 "Об утверждении федерального государственного образовательного стандарта дошкольного образования"

5.2. Порядок информирования потенциальных потребителей муниципальной услуги:

Способ информирования	Состав размещаемой информации	Частота обновления информации
1	2	3
1. Размещение информации в сети Интернет (сайт организации)	Учредительные документы, лицензия, свидетельство о государственной аккредитации, перечень реализуемых основных и дополнительных образовательных программ, формы и сроки их реализации, порядок приёма, локальные акты организации, консультационно-методические материалы, отчёты о результатах деятельности организации (информация об оказании муниципальных услуг), режим работы, контактные данные.	По мере необходимости, но не реже 1 раза в полугодие
2. Размещение информации на стендах в организации	Учредительные документы, лицензия, свидетельство о государственной аккредитации, перечень реализуемых основных и дополнительных образовательных программ, формы и сроки их реализации, порядок приёма, локальные акты организации, консультационно-методические материалы, отчёты о результатах деятельности организации (информация об оказании муниципальных услуг), режим работы, контактные данные.	По мере необходимости, но не реже 1 раза в полугодие

Часть 2. Сведения об оказываемых муниципальных работах (отсутствует)

Часть 3. Прочие сведения о муниципальном задании

1. Условия и порядок досрочного прекращения исполнения муниципального задания

- ликвидация учреждения;
- реорганизация учреждения;
- иные основания, предусмотренные нормативными правовыми актами Российской Федерации.

2. Иная информация, необходимая для контроля за исполнением муниципального задания

3. Формы контроля за исполнением муниципального задания

Форма контроля	Периодичность	Орган местного самоуправления города Сочи, осуществляющий контроль за выполнением муниципального задания
1	2	3
1. Внутренний контроль:	В соответствии с планом контроля учреждения	Внутренний контроль осуществляется администрацией Учреждения
2. Внеплановые проверки	оперативный. Плановый - анализ отчетов по исполнению муниципального задания	Управление по образованию и науке администрации города Сочи
3. Внешний контроль	в соответствии с планами контрольно-надзорных органов	Органы Федеральной службы по надзору в сфере защиты прав потребителей и благополучия, Федеральной службы по надзору в сфере образования и науки, Государственной противопожарной службы и другие государственные органы надзора

4. Требования к отчетности об исполнении муниципального задания:

4.1. Периодичность предоставления отчетов об исполнении муниципального задания:

Отчет предоставляется 1 раз в полугодие (с нарастающим итогом)

4.2. Сроки предоставления отчетов об исполнении муниципального задания:

до 15.07.2022; предварительный отчет за 2022 год до 25.11.2022; окончательный отчет за 2022 год до 15.01.2023

4.2.1 Сроки предоставления предварительного отчета об исполнении муниципального задания

до 25 ноября 2022 года

4.3. Иные требования к отчетности об исполнении муниципального задания

Отчет об исполнении муниципального задания предоставляется в отделы УОИ администрации города Сочи в 1-ом экземпляре.

5. Иные показатели, связанные с исполнением муниципального задания

Приказ управления по образованию и науке администрации города Сочи от 27.12.2017 № 1711 "Об утверждении порядка контроля исполнения муниципальных заданий" установлена величина отклонения фактического объема оказания услуги от планового, при которой муниципальное задание считается выполненным образовательным учреждением в полном объеме. Величина возможного отклонения от установленных показателей, в пределах которых муниципальное задание считается выполненным установлена в размере 10 %.